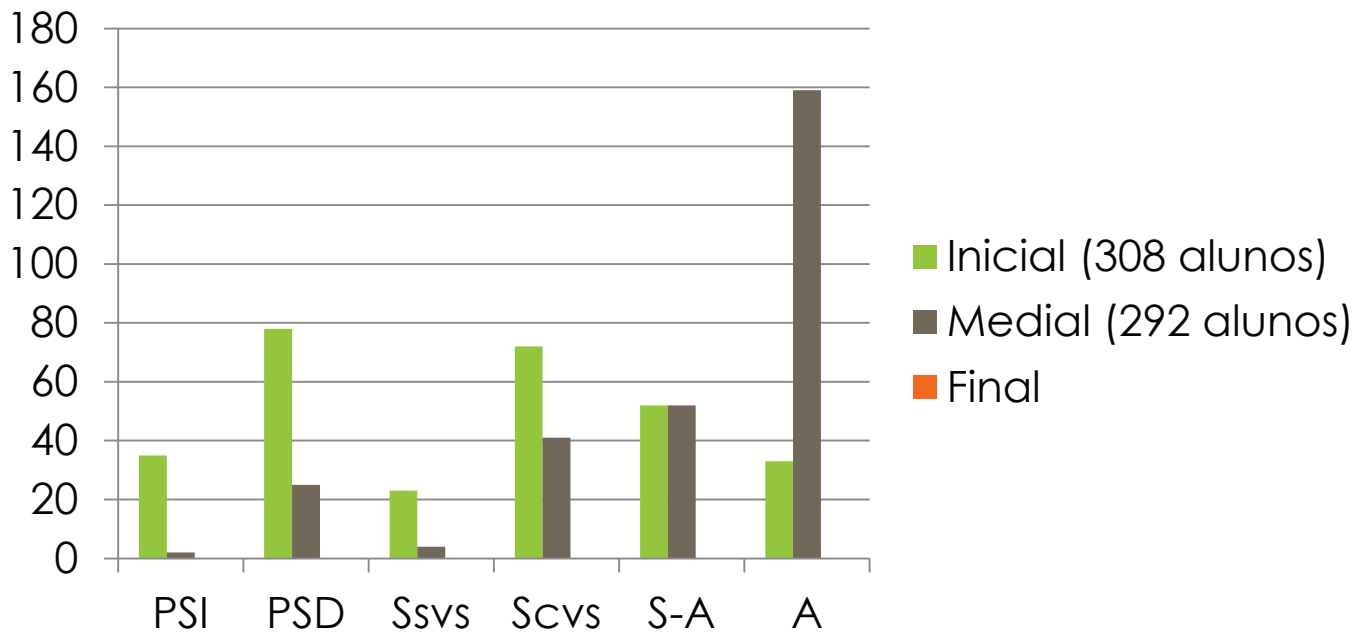
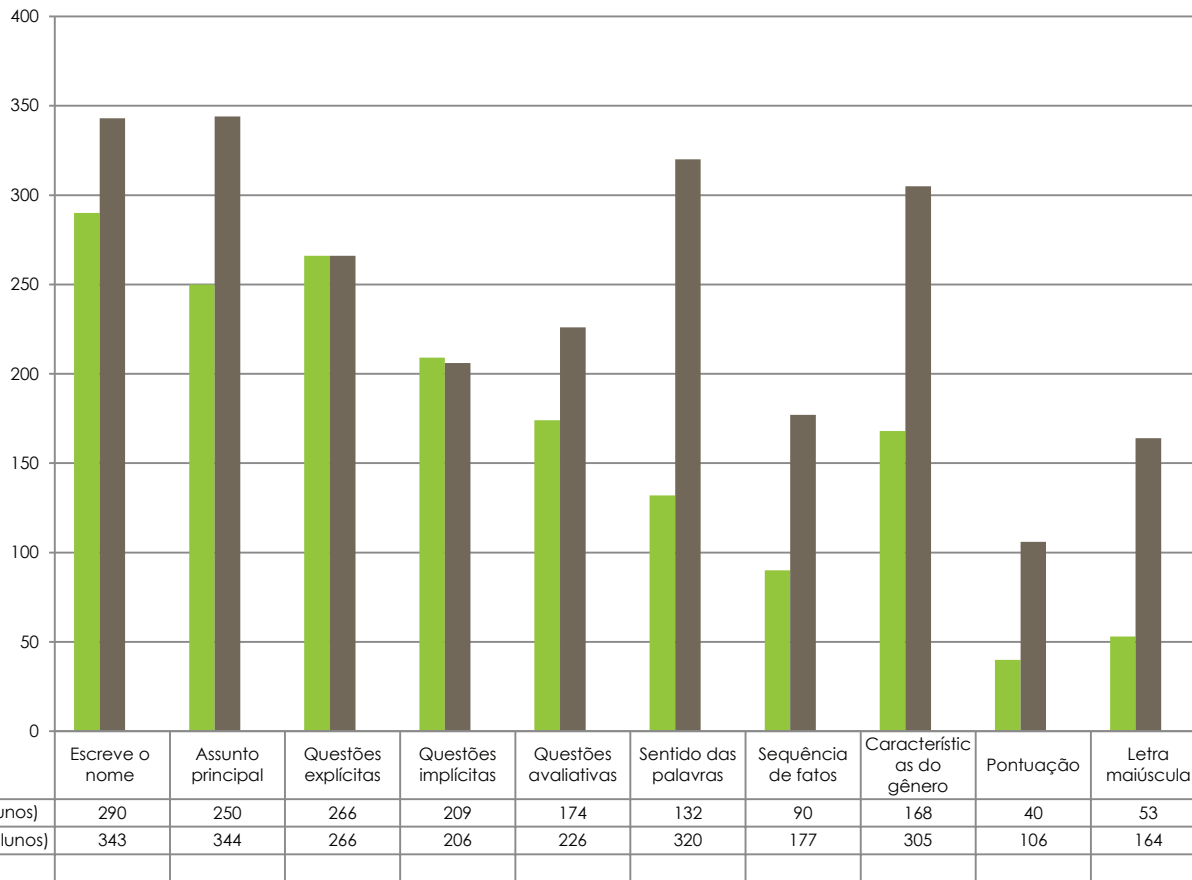


1º ANO – BASE ALFABÉTICA

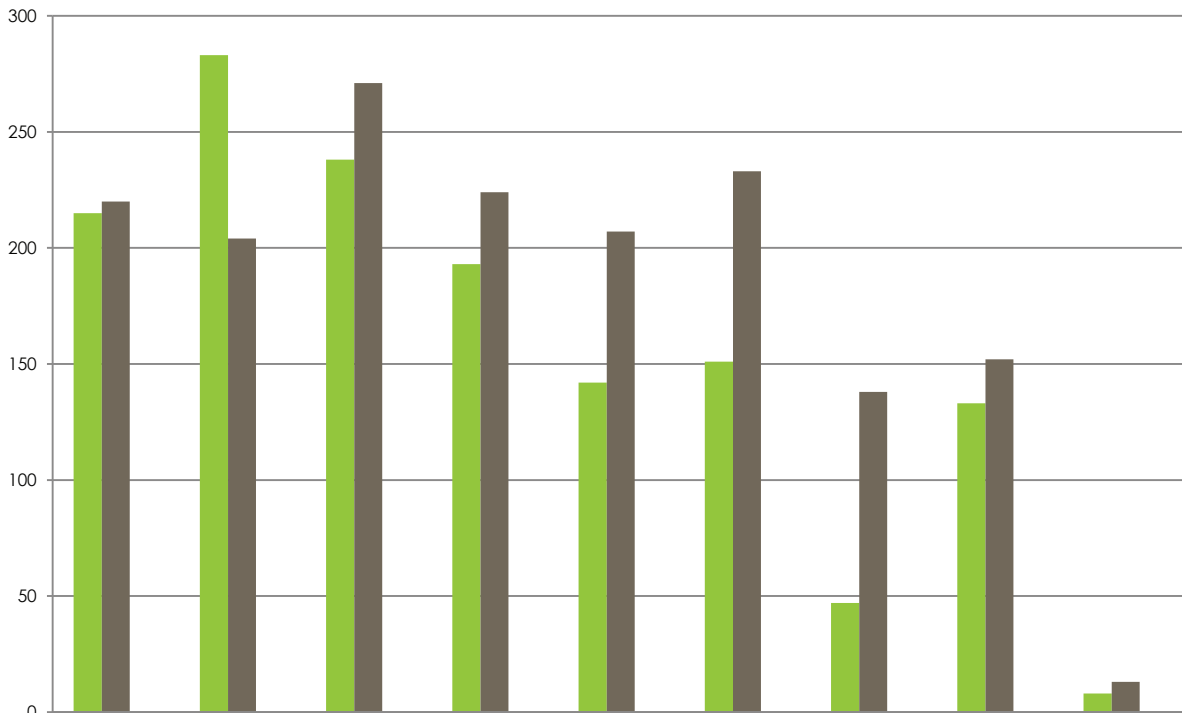


4º ANO – LÍNGUA PORTUGUESA



■ Inicial (399 alunos) ■ Medial (406 alunos) ■ Final

4º ANO - MATEMÁTICA



Inicial (399 alunos)	215	283	238	193	142	151	47	133	8
Medial (406 alunos)	220	204	271	224	207	233	138	152	13
Final									

■ Inicial (399 alunos) ■ Medial (406 alunos) ■ Final